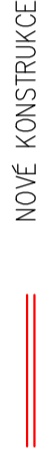


MULTIMEDIÁLNÍ UČEBNA PRO VÝUKU PŘÍRODNÍCH VĚD A INFORMAČNÍCH TECHNOLOGIÍ – praktická část
PŮDORYS 2.NP

LEGENDA MATERIÁLŮ



LEGENDA TRUHLÁŘSKÝCH VÝROBKŮ

- TI

NOVÉ DVEŘE 900x1970mm – PROTIPOŽÁRNÍ, BEZBARÉROVÉ PLNÉ DVEŘE S DESIGNEM DŘEVA S VODOROVNÝM MADLEM VE VÝŠCE 800mm PŘES CELOU ŠÍŘKU KŘÍDLA VČ. NATŘENÍ ZÁRUBNĚ
- TI

NOVÉ DVEŘE 800x1970mm – BEZBARÉROVÉ PLNÉ DVEŘE S DESIGNEM DŘEVA VČ. NATŘENÍ ZÁRUBNĚ

LEGENDA ZÁMEČNICKÝCH VÝROBKŮ

- ZI

LITINOVÉ TOPNÉ TĚLESO 900x580x170mm (15 ŽEBER) – 2ks
NATŘENO VE 3 VRSTVÁCH BÍLOU BARVOU URČENOU NA OTOPNÁ TĚLESA VČ. STOUPAČEK
- ZZ

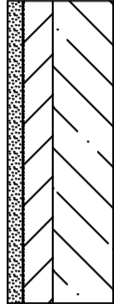
LITINOVÉ TOPNÉ TĚLESO 1350x580x160mm (23 ŽEBER) – 1ks
NATŘENO VE 3 VRSTVÁCH BÍLOU BARVOU URČENOU NA OTOPNÁ TĚLESA VČ. STOUPAČEK

- NOVÁ SKLADBA PODLAHY

– ANTISTATICKÉ PVC

– SAMONIVELAČNÍ STĚRKA

– BETONOVÁ MAZANINA



TABULKA MÍSTNOSTÍ

OZN.	NÁZEV	PLOCHA (m²)	SV. VÝŠKA (m)	PODLAHA	POZNÁMKA
8.2	LABORATOŘ	42,82	3,235	ANTISTATIC. PVC	OMYV. POVRCH v.1500
8.3	SKLAD LABORATOŘE	23,22	3,247	ANTISTATIC. PVC	

OBEČNÉ ZÁSADY:

- VŠECHNY ROZMĚRY JE NUTNÉ OVĚŘIT NA STAVBĚ
- VŠECHY STAVEBNÍ KONSTRUKCE A SYSTÉMY BUDOU PROVÁDĚNY V SOULADU S TECHNOLOGICKÝMI PŘEDPISY A POSTUPY DANÉHO VÝROBCE!
- VEŠKERÉ ZDĚNÉ KONSTRUKCE JSOU KÓTOVANÉ BEZ OMÍTEK
- V RAMCI STAVEBNÍ PŘÍPRAVENOSTI PRO INSTALACE ROZVODŮ BUDE NUTNÉ PROVĚST VODOROVNÉ A SVISLÉ DRÁŽKY DLE POTŘEB JEDNOTLIVÝCH PROFESÍ, KTERÉ JSOU PATRNÉ Z PD
- VE VŠECH PŘÍPADECH, KDY SE V PROJEKTOVÉ DOKUMENTACI VYSKYTLJE NÁZEV KONKRETNÍHO VÝROBKU, PŘÍPADNĚ JEHO VÝROBCE, JEDNA SE POUŽE O REFERENČNÍ VÝROBEK, RESP. VÝROBCE. TEN MŮŽE BÝT NAHRAZEN VÝROBKEM, RESP. VÝROBCEM S KVALITATIVNÍMI PARAMETRY ÚROVNĚ SHODNÉ NEBO VYŠŠÍ, POKUD NENÍ VE STANDARDDECH VÝSLOVNĚ UVEDENO JINAK.

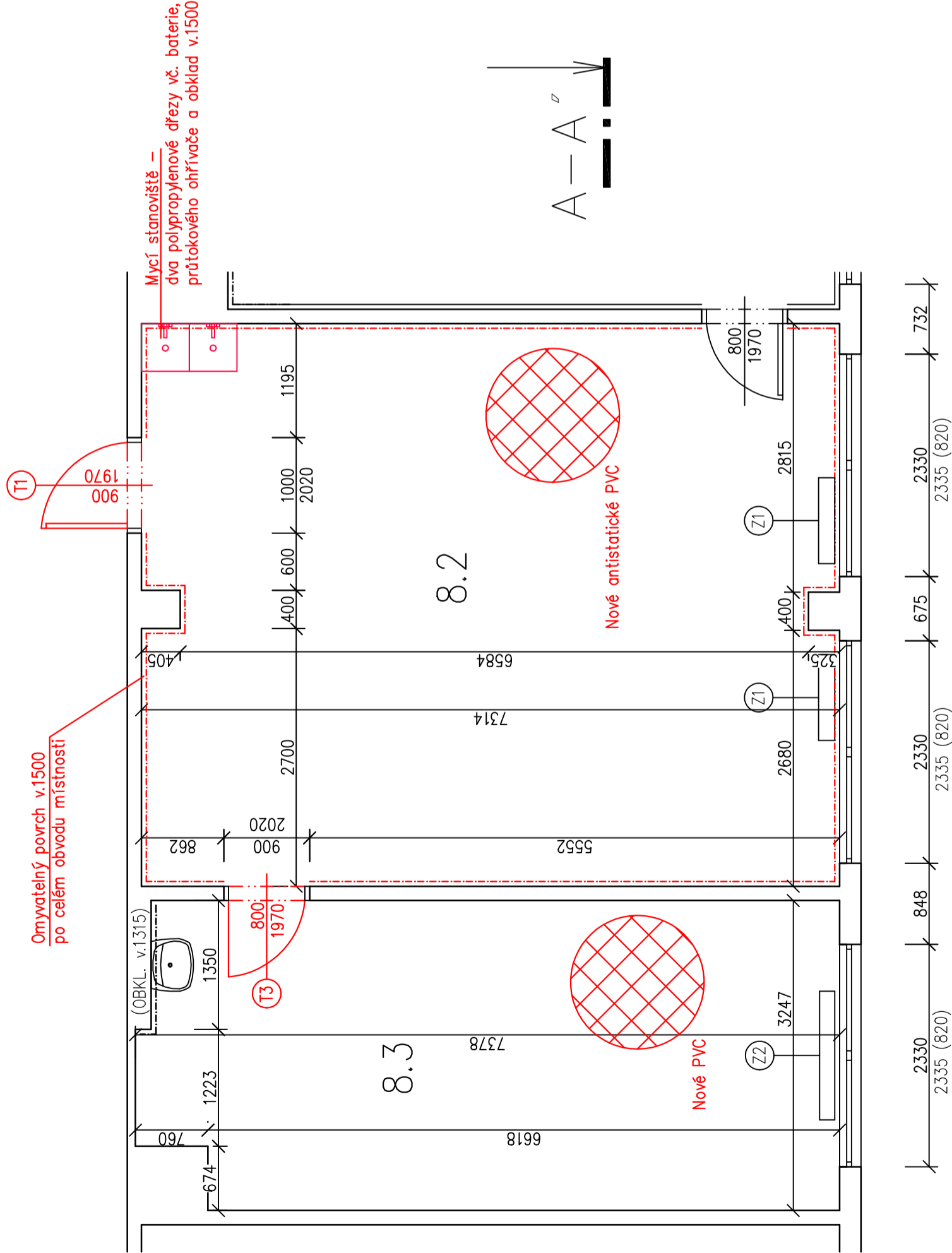
Investor: Státulární město Chomutov Zborovská 4602, 430 28 Chomutov IČO: 00261891	± 0.000 =
---	------------------

Odporvěný projektant	Vypracoval	Kontroloval
Oprávněná osoba kooperantů:		
číslo zakázky:		

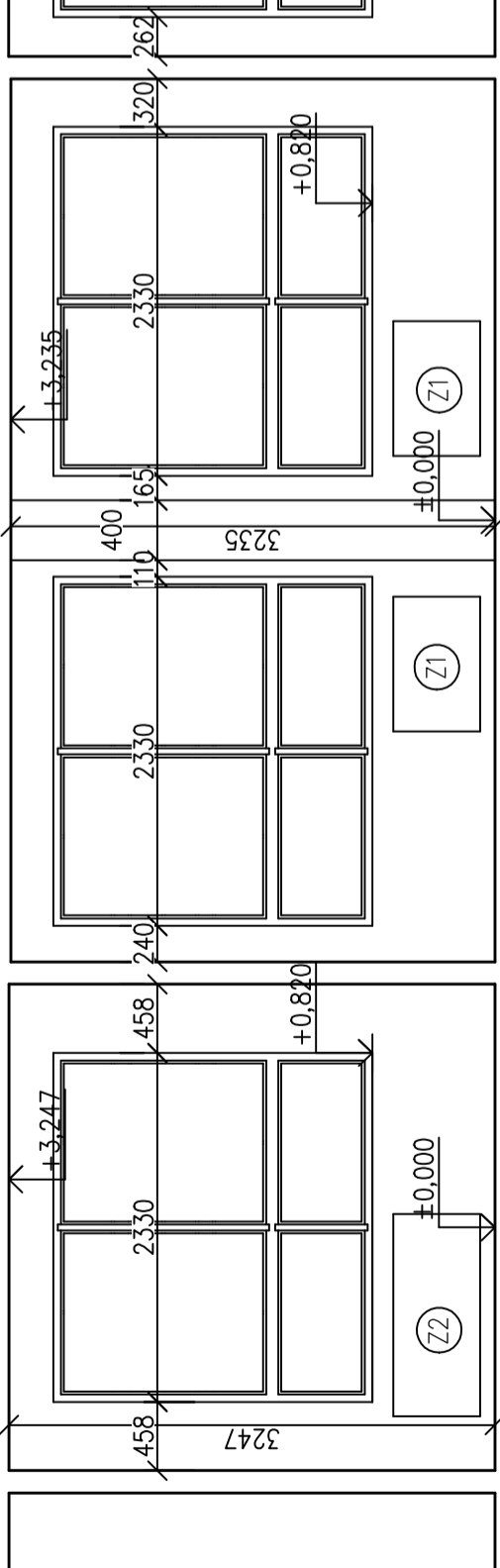
Odporvěný projektant	Vypracoval	Kontroloval
P. ŠRYTR, AUT. TECH.	DANIELA ZDANOVCOVÁ	
číslo zakázky:		



stávká:	formát	A4x6
INFRASTRUKTURA ZŠ CHOMUTOV - odborné učebny - přírodní vědy, technické a řemeslné obory		
objekt:	stávká dokumentace	DPS
průlasee: D.1.1.b - STAVEBNĚ ARCHITEKTONICKÁ ČÁST	datum 1.vydání	01/2020
obsah:	měřtko	1:50
	číslo výřezu:	výřesk číslo:
název díla souboru:	datum revize:	číslo revize:
		8.2.02



ŘEZ A-A'



POPIS PRACÍ LABORATOŘ

- Stávající topné těleso 2ks budou natřena barva bílá (15 žeber)
- Nové mycí stanoviště – nový obklad bílý + color v.1500, osazení 2ks polypropylenových dřezů a vč. baterií, přítokového ořivče, zásobníku na mýdlo a papíru na ruce
- Přechodová lišta 2ks
- Natření 2ks zárubní, 2ks nové dveře bílé, plně, bezbarérové s vodorovným madlem ve výšce 800mm přes celou šířku křídla
- Montáž nových rolet
- Nová podlaha antistatické PVC barva šedá
- Montáž nové tabule
- Montáž odvětrání laboratoře
- Vybavení novým nábytkem
- Stěny a strop budou kompletně přestrukovány novou štukovou omítkou na lepidlo a perlinku
- Malba bílá oteruvzdorná do výšky 1500mm omyvatelná matná paropropustná po celém obvodu místnosti
- Vyrovnání podlahy samonivelační stěrka max. 10mm v nejvyšším místě nové antistatic. PVC

POPIS PRACÍ SKLAD LABORATOŘE

- Stávající topné těleso 1ks bude natřeno bílou barvou (23 žeber)
- Nová podlaha PVC barva šedá
- Zpeřné vybavení nábytkem
- Stěny a strop budou kompletně přestrukovány novou štukovou omítkou na lepidlo a perlinku
- Nové natřít oplechované rozvody
- Nová malba bílá oteruvzdorná
- Vyrovnání podlahy samonivelační stěrka max. 10mm v nejvyšším místě nové antistatic. PVC